

Agence Territoriale de l'Environnement de Saint-Barthélemy  
BP 683 Gustavia 97099  
Saint-Barthélemy  
URAGENCE : +590 590 27 88 18  
contact@agence-environnement.fr



On peut observer 3 espèces.

La tortue luth a une peau qui ressemble à du cuir.



Toutes les espèces de tortues marines sont protégées depuis 1991, mais elles sont toujours très exposées aux menaces de la pollution !  
A nous de les protéger !



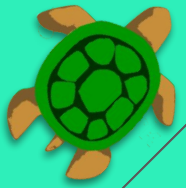
La tortue luth.

Combien d'espèces de tortues marines peut-on observer à St. Barth?

Quelle tortue confond les sacs plastiques avec les méduses?

L'une des tortues marines n'a pas d'écailles. Laquelle?

Quelles sont les grandes menaces pour les tortues marines?



Des filets de pêche, le plastique présent dans la mer, ...



La tortue imbriquée.

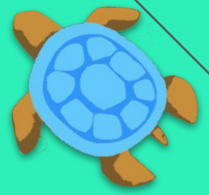
Quelle tortue vient le plus souvent pondre sur les plages de St. Barth ?

Quelle tortue broute de l'herbe ?

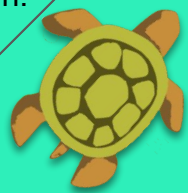
La tortue de marine pond des oeufs. Mais combien ?

Que mange la tortue imbriquée?

Des éponges sur le récif.



"J'aime et je protège les tortues de mer!"



La tortue verte se nourrit dans l'herbier sous-marin.

Entre 100 et 150 oeufs à chaque ponte.

