



AGENCE TERRITORIALE
DE L'ENVIRONNEMENT
ST BARTHÉLEMY

Activités de pontes et émergences des tortues marines sur Saint- Barthélemy de 1982 à 2016



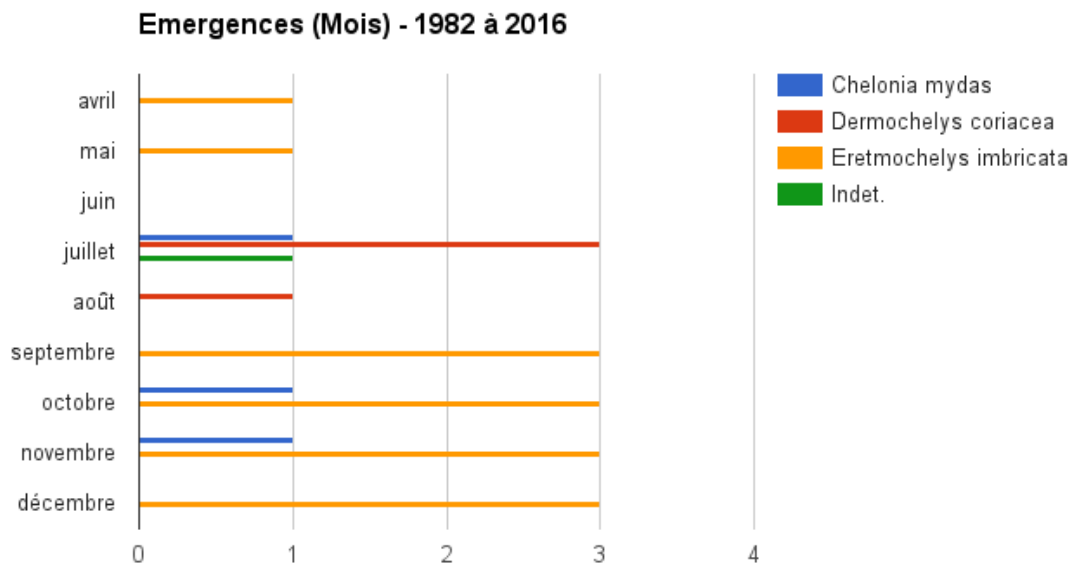
Photographie : Karl Questel 2011

Compilation

1982, 1992, 2001, 2002, 2003, 2004, 2005, 2006, 2007, 2008, 2009, 2010, 2011, 2012, 2013, 2014, 2015, 2016

Nb. Les données de 2013 ont été partiellement perdues suite à un crash de l'hébergeur. Les données sur l'identité des espèces et les plages ont été sauvegardées, les dates exactes en revanche ont été perdues.

1 - Les émergences



<i>Chelonia mydas</i> Tortue verte	4
<i>Dermochelys coriacea</i> Tortue luth	4
<i>Eretmochelys imbricata</i> Tortue imbriquée	19
Indéterminée	1

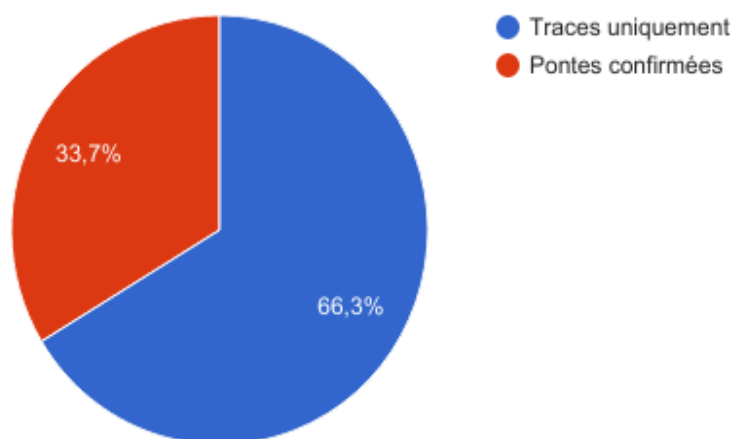
28 émergences recensées au total à Saint-Barthélemy.

2 - les montées sur plages (avec et sans pontes)

<i>Chelonia mydas</i> Tortue verte	12
<i>Dermochelys coriacea</i> Tortue luth	3
<i>Eretmochelys imbricata</i> Tortue imbriquée	25
Indéterminée	47

87 montées recensées au total à Saint-Barthélemy.

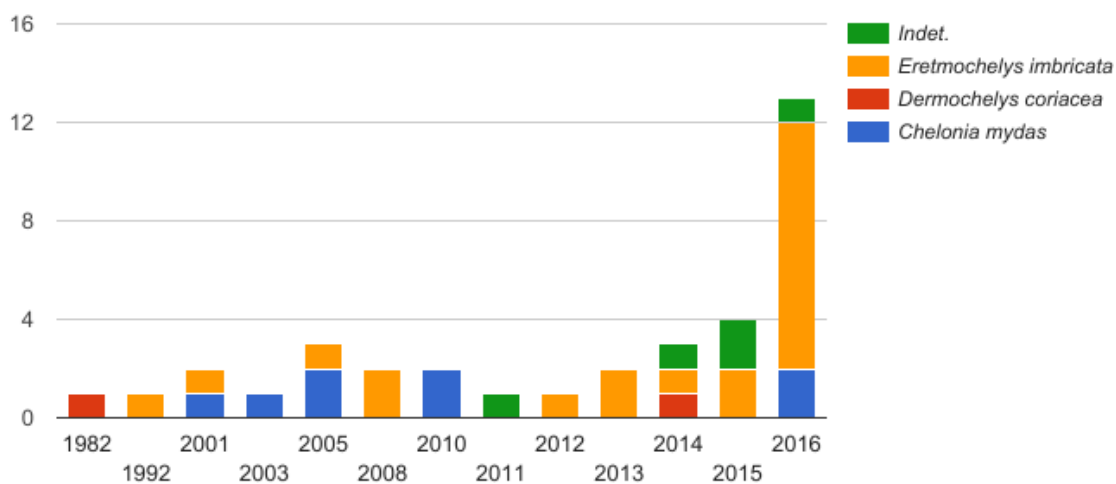
Les montées correspondent à la fois aux traces où la ponte est confirmée et aux traces sans confirmation.



Traces uniquement : 63

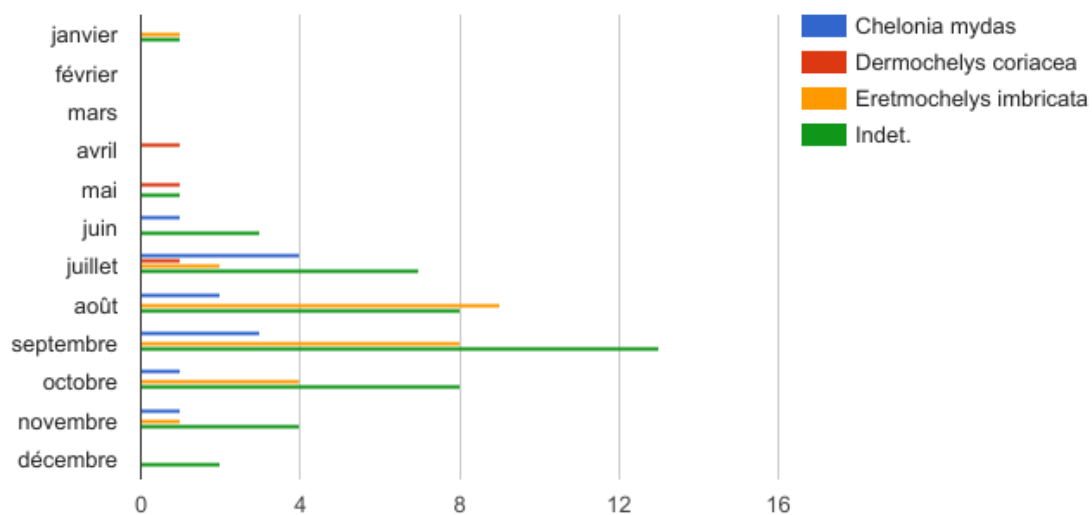
Pontes confirmées : 32

Pontes uniquement (Années)

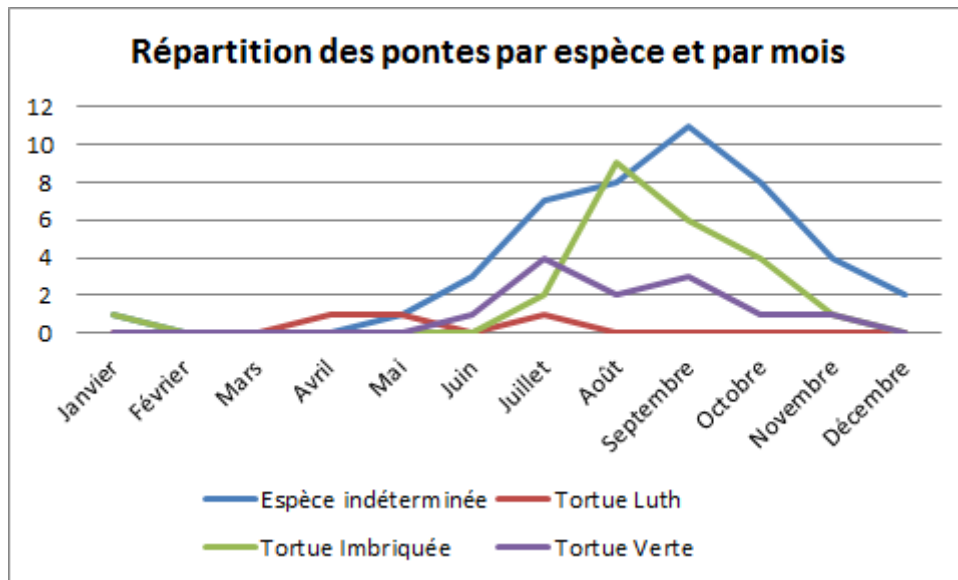


	<i>Chelonia mydas</i> Tortue verte 8	<i>Dermochelys coriacea</i> Tortue luth 2	<i>Eretmochelys imbricata</i> Tortue imbriquée 19	Indéterminée 3
1982 - 1		1		
1992 - 1			1	
2001 - 2	1		1	
2003 - 1	1			
2005 - 3	2		1	
2006 - 2			2	
2010 - 2	2			
2011 - 1				1
2012 - 1			1	
2013 - 2			2	
2014 - 3		1	1	1
2015 - 6			2	2
2016 - 13	2		10	1

Montées (Mois) - 1982 à 2016



	<i>Chelonia mydas</i> Tortue verte 12	<i>Dermochelys coriacea</i> Tortue luth 3	<i>Eretmochelys imbricata</i> Tortue imbriquée 23	Indéterminée 45	Total
janvier - 2			1	1	2
février					0
mars					0
avril - 1		1			1
mai - 2		1		1	2
juin - 4	1			3	4
juillet - 14	4	1	2	7	14
août - 19	2		9	8	19
septembre - 20	3		6	11	20
octobre - 13	1		4	8	13
novembre - 6	1		1	4	6
décembre - 2				2	2



Les chiffres qui se dégagent des données indiquent que la période de **juillet à novembre** correspond à celle où les efforts de prospection doivent être concentrés.

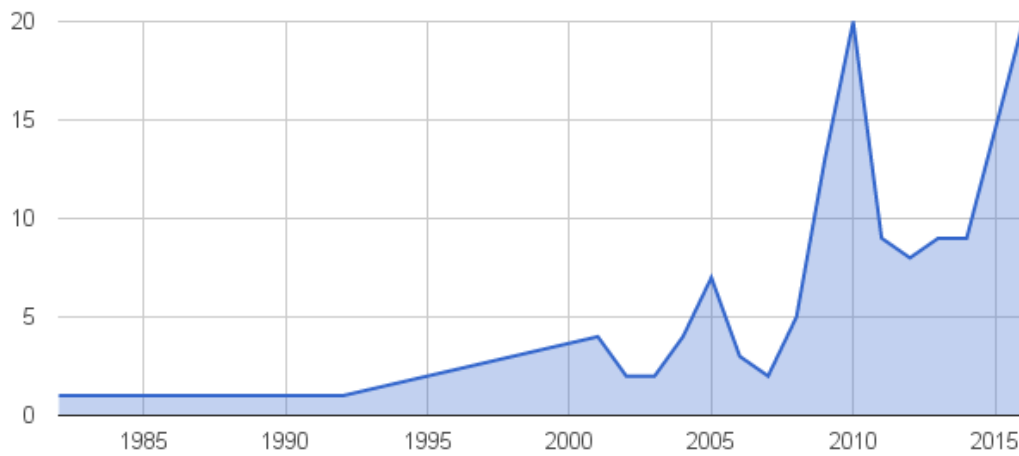
3 - 2016

Avec 13 données de reproduction, 2016 est à égalité avec 2010. Ces chiffres sont à prendre avec précaution. Elles ne prouvent en rien que les tortues sont plus nombreuses à venir pondre, mais que l'effort de prospection a été plus assidu cette année que les années précédentes. 2016, se distingue aussi par les bagages de deux Tortues imbriquées, les premières pour l'île.



Photographie : Rosemond Gréaux 2016

Efforts de prospection des plages.



Août

Pontes 3

Eretmochelys imbricata 3

Marechal 1

Toiny 2

Septembre 11

Emergence 2

Eretmochelys imbricata 2

Saline 1

St Jean tropical 1

Pontes 6

Chelonia mydas 1

Gouverneur 1

Eretmochelys imbricata 4

Flamands 2

Toiny 2

Indet. 1

Saint-Jean 1

Traces 3

Chelonia mydas 1

Saline 1

Eretmochelys imbricata 1

Saline 1

Indet. 1

Îlets Bonhomme 1

Octobre 5

Pontes 4

Chelonia mydas 1

Saline 1

Eretmochelys imbricata 3

Flamands 1

Toiny 2

Traces 1

Indet. 1

Frégate 1

Décembre 1

Emergence 1

Eretmochelys imbricata 1

Bonhomme 1



Photographie : Myriam Djebara 2016

Emergences	
Pontes	
Traces	

Tortues baguées

Nom : **Antoinette**

Date : **9 septembre 2016**

Plage : **Toiny**

Localisation : **17.897198°, -62.798701°**

Bague droite : **FWI 7811**

Bague gauche : **FWI 7821**

Longueur carapace : **89 cm**

Nom : **Léléka**

Date : **30 septembre 2016**

Plage : **Flamands**

Localisation : **17.919444°, -62.859961°**

Bague droite : **FWI 17824**

Bague gauche : **FWI 17825**

Longueur carapace : **89 cm**

Taux de réussite des émergences

Sur les 13 pontes, 2 nids ont été creusés. Les autres ont soit disparus après le passage de la forte houle de janvier, soit n'ont pas été retrouvés.

Antoinette

Plage : **Toiny**

Date de la ponte : **9 septembre 2016**

Date de la visite : **20 janvier 2017**

Total : **143**

Éclos : **118**

Fertiles non éclos : **11**

Non fertiles : **1**

Prédatés avant éclosion : **14**

Mort dans le nid : **0**

Mort dans l'oeuf : **0**

imbriquée non baguée

Plage : **Saline**

Date de la ponte : **30 septembre 2016**

Date de la visite : **12 janvier 2017**

Total : **127**

Éclos : **61**

Fertiles non éclos : **54**

Non fertiles : **0**

Prédatés avant éclosion : **5**

Mort dans le nid : **3**

Mort dans l'oeuf : **4**

imbriquée non baguée

Plage : **Toiny**

Date de la ponte : **25 août 2016**

Date de la visite : **20 janvier 2017**

Total : **146**

Éclos : **137**

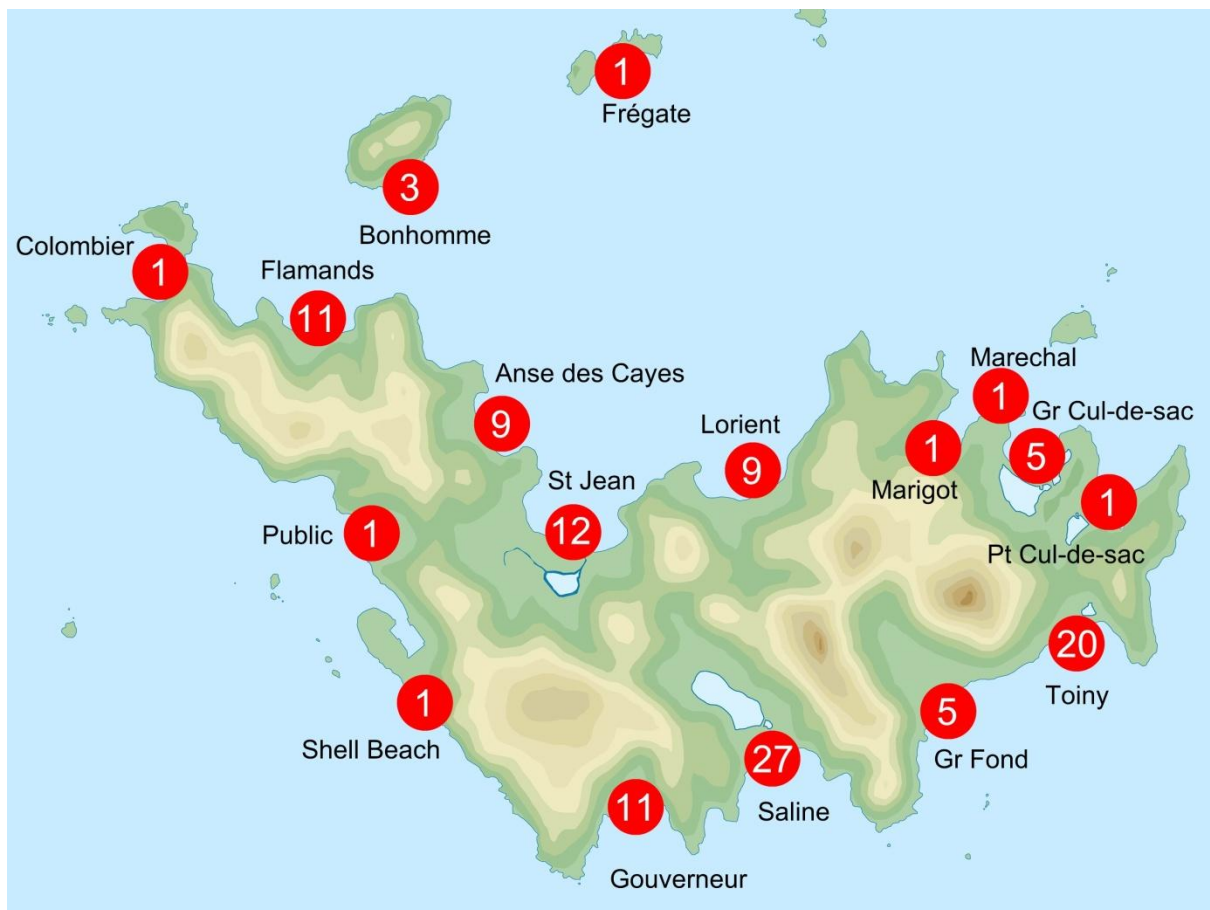
Fertiles non éclos : **0**

Non fertiles : **7**

Prédatés avant éclosion : **0**

Mort dans le nid : **0**

Mort dans l'oeuf : **2**



Répartition des activités de reproduction des Tortues marines de Saint-Barthélemy (Total), 2015 non incluse.